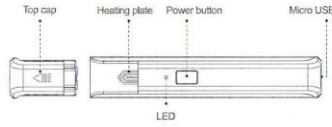
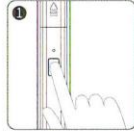


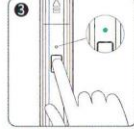
Product Diagram



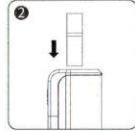
How to use



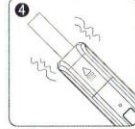
Unlock/Lock device
Press the button 5 times continuously to unlock/block the device.



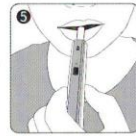
Activate device
Press the button for 2 seconds, and green LED light flashes.



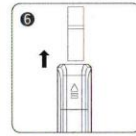
Insert the cigarette
Insert the cigarette into the holder vertically, till the cigarette touch the heating base well.



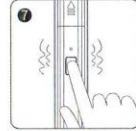
Preheating stage
Device vibrates, and starts to 25s preheating.



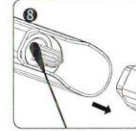
Start smoking
Device vibrates, and LED in solid green for smoking ready.



Smoking duration
Aims for smoking or 12±1 puffs with one cigarette is available, device will stop working with vibration.



Turn off device
Press the button for 2 seconds, and device will be turned off with vibration.



Cleaning
Take out the cigarette, and upward to push the top cap out of the device to clean the holder, heating sheet and heating base with the regular/alcohol swabs.

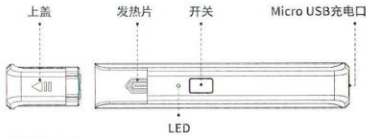
Attention

Please use the cleaning tool gently to avoid damage to the heating plate.

LED indicates battery power (Press the button for once)

Battery power	LED indicator	Voltage status
<30%	● solid light in 2s	<3.7V
>30%	● solid light in 2s	>3.7V

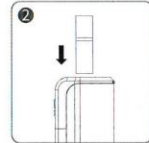
SLS ECIGOO产品分解图示



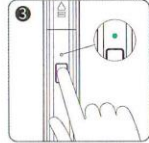
使用指示图



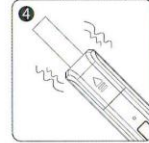
解锁/锁定设备: 长按五下按钮, 设备解锁/锁定



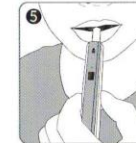
插入烟支: 将烟支烟丝一端对准加热仓垂直插入, 接触至加热元件底座



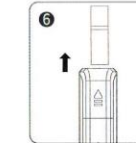
启动设备: 长按按钮2s, 绿色LED闪烁



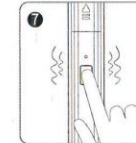
预热烟支: 马达振动, 进入25s预热模式



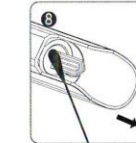
开始抽吸: 马达振动, 绿色LED常亮, 进入可抽吸模式



抽吸模式: 当烟具连续工作4分钟, 或抽吸12±1口后, 马达震动, 进入关机模式, 取出烟支



设备关机: 长按按钮2s, 设备震动并关机



清洁操作: 将上盖从侧边(根据指示图标)向上推移并取出, 使用家用棉签, 或酒精棉签对加热仓、加热元件及加热底座进行清洁

注意

清洁加热元件及底座时, 请稍稍用力, 以免发热片受损

LED电量显示 (轻按一下按键)

电量状态	LED指示	电压状态
<30%	● 常亮2s	<3.7V
>30%	● 常亮2s	>3.7V

LED indicates charging status

Device status	Operation	LED indicator
Start/On charging	Connect to power supplies with Micro USB	● flashes
When fully charged		● solid light in 5s
Check power volume	Press the button for once when charging or in normal working state.	● solid light in 2s (<30%) ● solid light in 2s (>30%)

Safety protections

Safety protections	LED indicator	Device status
Low-voltage protection (when device off)	● solid light in 5s	Can not turn on device
Low-voltage protection (when device on)	● solid light in 5s	Device turn off
Over discharge protection (<2.4V)	● solid light in 5s	Can not turn on device
Short-circuit protection for heating plate	● flashes 5 times slowly	Device turn off
Open circuit protection for heating plate	● flashes 5 times quickly	Device turn off
PCBA over temperature protection at 85°C	● flashes 10 times slowly	Device turn off
Over charge protection (>4.2V)		Stop charging
Short-circuit protection		Device turn off, re-activate by charging
Over-current protection		Device turn off, re-activate by charging
Resolve low-voltage		Charge to 3.7V to turn on

SPECIFICATIONS

Measure: 15 x 23 x 88mm
Max wattage: 25W
Battery capacity: 650mAh
Charging current: 0.5A
Charging port: Micro USB
Charging time: 90min

Puffs: 12±1 puffs
Weight: 33g
Heating element: Ceramic heating sheet
Cigarettes duration: 9-12 cigarettes (when fully charged)

After service

If you have problems with the use of this device or there are malfunctions, please do not disassemble the smoking set or repair it yourself. Please contact our customer service in time. We will arrange professional staff to guide you for maintenance and provide corresponding quality services.

Website Address: www.slsmok.com

FAQ

Q: Is it possible to smoke ordinary cigarettes?
A: No, it isn't. This product only applies to the new cigarettes of 07.2 mm special specification on market.

Q: What if the cigarette cannot be inserted into the heating cavity?

A: Please clean them as the user manual instruction if there are any residual tobaccos or foreign matters in the heating chamber. And then try to insert a new cigarette again. If above operations fail, please contact our customer service.

Q: How about the influence of ambient and temperature?

A: If the device is exposed to extreme ambient and temperature for a certain period of time, it may stop working. Please don't use this smoking set in this extreme environment.

Attention

- The equipment is strictly forbidden for minors. Keep it out of the reach of children.
- The equipment is not waterproof and prohibited to be washed or cleaned with detergent.
- Please correctly connect the charger through Micro USB, and unplug the device after fully charged.
- Please do not throw or abuse the product, to avoid some damage to the device.



安全保护功能

保护功能	LED指示	设备状态
低压保护(关机状态 <3.2V)	● 常亮5s	无法开机
低压保护(开机状态 <2.8V)	● 常亮5s	关机停止输出
过放保护(<2.4V)	● 常亮5s	无法开机
发热片短路保护	● 慢闪5次	关机停止输出
发热片开路保护	● 快闪5次	关机停止输出
PCBA过温保护(85°C)	● 慢闪10次	关机停止输出
解除低压保护(>3.7V)		充电至3.7V可开机
过充保护(>4.25V)		停止充电
短路保护		关机停止输出, 充电激活
过流保护		关机停止输出, 充电激活

充电显示

设备状态	操作方式	LED指示
在充电状态	使用Micro USB接通电源	● 闪烁
满电状态		● 常亮5秒熄灭
查看电量	充电状态或开机状态, 轻按一下按键	● 常亮2秒 (<30%) ● 常亮2秒 (>30%)

规格参数

产品尺寸: 15 x 23 x 88mm
最大功率: 25W
电池容量: 650mAh
充电电流: 0.5A
产品重量: 33g
充电接口: Micro USB
口数续航: 12±1口
烟支续航: 9-12支 (满电状态)
加热片类型: 陶瓷片加热
充电时长: 90分钟

售后服务:

若在使用过程中, 烟具出现功能故障, 请及时联系客服, 勿拆解烟具或自行修理, 我们将安排专业人员为您指导维修及提供相应的优质售后服务。

公司网址: www.slsmok.com

常见问题

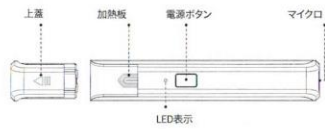
- 是否可抽吸普通香烟: 不能; 本产品仅适用于市面上专用Φ7.2 mm规格尺寸的新型特制卷烟烟支。
- 烟支无法插入发热仓: 请先检查发热仓内是有残留烟丝或异物, 如有请按说明书所指示的方法进行清洁, 再尝试插入新烟支。若上述操作失败, 请及时联系客服。
- 环境温度影响: 若设备在一定时间内暴露于极端的环境温度下, 可能会停止工作, 因此请尽量避免处于极端高/低温环境使用设备。

注意事项

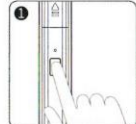
- 本设备严禁未成年人使用。禁止将本品存放在宠物及儿童可接触范围内
- 本设备为非防水产品, 请勿用水或者喷洒清洁剂进行清洁
- 请正确通过Micro USB数据线接通电源, 充电完成后及时拔掉设备
- 请勿随意丢弃或滥用本产品, 否则可能损害设备



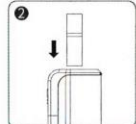
製品説明図



使用方法



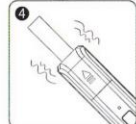
1 デバイスの電源/ロック解除ボタンを連続5回押して安全スイッチを解除/ロックします。



2 たばこを挿入する。たばこを上からホルダーに入れ、しっかり加熱板に触れられて差し込みます。

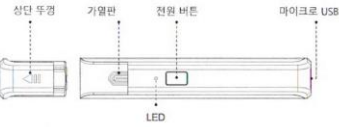


3 デバイスの電源を入れる。2秒間ボタンを長押しすると、LEDが緑に点滅します。

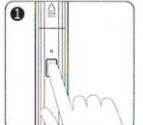


4 予熱段階。デバイスが自動して25秒間加熱します。

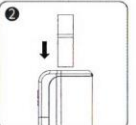
製品ダイアグラム



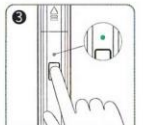
使用方法



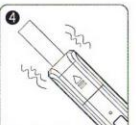
1 기기 차단 해제/ 차단 버튼을 5回 連続해서 눌러 기기 를 차단 해제/ 차단합니다



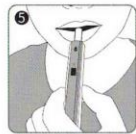
2 담배 삽입 담배가 가열판에 닿을 때까지 홀 디에 수직으로 삽입합니다



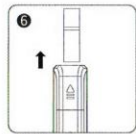
3 기기 작동 버튼을 2초 동안 누르면 초록 색 LED 표시등이 깜박입니다



4 가열 단계 기기에서 진동이 울리고 25초 가열이 시작됩니다



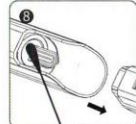
5 喫煙を開始する。デバイスが自動してLEDが緑に点滅したつ喫煙を開始してください。



6 喫煙時間。たばこ1本の喫煙時間は4分間または12~14℃です。デバイスが自動して動作が停止します。



7 デバイスの電源を切る。2秒間ボタンを長押しすると、デバイスが自動して電源が切れます。



8 お手入れ。たばこを取り出し、上に引いて上蓋をデバイスから外し、ホルダー、加熱板、および加熱組を市販の、またはアルコールに浸した綿棒で掃除します。

注意 加熱板の損傷を防ぐため、掃除用品を強く押し付けたり擦ったりしないでください。

LEDによる電池残量表示 (ボタンを1回押す)

バッテリー残量	LEDインジケータ	電圧状態
30%未満	● 2秒点灯	3.7V未満
30%以上	● 2秒点灯	3.7V以上

LEDによる充電状態表示

デバイス状態	動作	LEDインジケータ
充電開始/充電中	マイクロUSBを使って電源に接続する	● 点滅
満充電時		● 5秒点灯
電池残量を調べる	充電時または通常の動作中電源ボタンを1回押す。	● 2秒点灯 (30%未満) ● 2秒点灯 (30%以上)

安全保護

安全保護	LEDインジケータ	デバイス状態
低電圧保護 (デバイス電源オフ時)	● 5秒点灯	デバイスの電源が入らない
低電圧保護 (デバイス電源オン時)	● 5秒点灯	デバイスの電源が切れる
過放電保護 (2.4V未満)	● 5秒点灯	デバイスの電源が入らない
加熱板の短絡保護	● ゆっくり5回点滅	デバイスの電源が切れる
加熱板の開回路保護	● 早く点滅 5回	デバイスの電源が切れる
PCBA温度過上昇保護 (85℃)	● ゆっくり10回点滅	デバイスの電源が切れる
過充電保護 (4.25V未満)		充電を停止します。
短絡保護		デバイスの電源が切れており、充電して再度電源を入れる
過電流保護		デバイスの電源が切れており、充電して再度電源を入れる
低電池残量を解消する		3.7Vまで充電してから電源を入れてください。

仕様
寸法: 15 x 23 x 88mm パフ: 12±1/P7
最大ワット数: 25W 重量: 33g
バッテリー容量: 650mAh 発熱体: セラミック加熱シート
充電電流: 0.5A たばこ持続時間: 9~12本 (満充電した場合)
充電ポート: マイクロUSB 充電時間: 90分

アフターサービス

本品の使用について問題がある場合、または誤作動が発生した場合は、本品を分解したり、ご自分で修理しようとしたりしないでください。営業時間内に弊社カスタマーサービスまでご連絡ください。メンテナンス方法について弊社専門家からご案内し、対応について高品質のサービスを提供します。
URL: www.slsmok.com

FAQ

Q: 通常の紙巻きたばこを吸えますか?
A: いいえ、吸えません。本品は特殊な新仕様の市販たばこ (Φ7.2mm) 専用です。
Q: たばこが加熱穴に入らない場合はどうしたら良いですか?
A: 加熱穴にたばこが異物が残っている場合は、使用説明書に記載のとおりにお手入れしてください。それでも挿入できず新しいたばこを挿入してみてください。それでも挿入できない場合は、弊社カスタマーサービスまでご連絡ください。
Q: 環境や気温の影響はありませんか?
A: 本品が極端な環境や気温に一定時間さらされた場合、動作を停止することがあります。本品を極端な環境で使用しないでください。

注意

- 未成年の使用は固く禁止されています。子どもの手の届かないところに保管してください。
- 本品は防水仕様ではありません。水洗いや洗剤を使って掃除しないでください。
- 充電器は適切にマイクロUSBポートに接続し、満充電後はデバイスから取り外してください。
- 破損防止のため、本品を投げたり手荒く扱ったりしないでください。



LEDが 충전 状態を 표시 합니다

기기 상태	작동	LED 표시등
시작/충전 중	마이크로 USB로 전원에 연결합니다	● 깜박임
완충 상태		● 5초 동안 켜짐
전력 확인	충전 중일 때나 일정한 충전률일 때 버튼을 누릅니다.	● 2초 동안 켜짐 (<30%) ● 2초 동안 켜짐 (>30%)

안전 기능

안전 기능	LED 표시등	기기 상태
저전압 보호 기능 (기기가 꺼져 있을 때)	● 5초 동안 켜짐	기기를 켤 수 없음
저전압 보호 기능 (기기가 꺼져 있을 때)	● 5초 동안 켜짐	기기가 꺼짐
과방전 보호 기능 (<2.4V)	● 5초 동안 켜짐	기기를 켤 수 없음
가열판 합선 보호 기능	● 5번 천천히 깜박임	기기가 꺼짐
가열판 개회로 보호 기능	● 5번 빠르게 깜박임	기기가 꺼짐
85℃에서 PCBA 과열 보호 기능	● 10번 천천히 깜박임	기기가 꺼짐
과충전 보호 기능 (>4.25V)		충전 중지
합선 보호 기능		기기가 꺼짐, 충전 시 다시 작동
과전류 보호 기능		기기가 꺼짐, 충전 시 다시 작동
저전압 해결		3.7V까지 충전하여 기기

사항

치수: 15 x 23 x 88mm 퍼프: 12±1 퍼프
최대 와트: 25W 무게: 33g
배터리 용량: 650mAh 가열 부품, 세라믹 가열 시트
충전 전류: 0.5A 사용 시간: 담배 9-12개 (완충 시)
충전 포트: 마이크로 USB 충전 시간: 90분

AS

기기 사용에 문제가 있거나 기기가 올바르게 작동하지 않는 경우 흡연 세트를 직접 분해하거나 수리하지 마십시오. 도움이 필요한 고객 서비스 센터에 바로 문의해 주시기 바랍니다. 전문가가 유지 보수 방법을 안내해 드리고, 필요한 품질 서비스를 제공해 드리도록 하겠습니다.
웹사이트 주소: www.slsmok.com

FAQ

Q: 일반 담배도 흡연할 수 있습니까?
A: 아니요. 이 제품은 새로 출시된 Φ7.2mm 특수 담배 전용입니다.
Q: 담배를 가열 구멍에 삽입할 수 없으면 어떻게 하나요?
A: 가열 챔버에 담배 찌꺼기나 이물질이 있을 수 있으므로 사용 설명서에 따라 청소해 보시기 바랍니다. 그리고 다시 새 담배를 삽입해 보십시오. 이렇게 해도 안 되면 고객 서비스 센터에 문의하십시오.
Q: 대기 및 온도의 영향을 받습니까?
A: 기기가 일정 기간 동안 극한 대기 및 온도에 노출되면 작동이 멈출 수 있습니다. 이 흡연 세트를 극한 환경에서 사용하지 마십시오.

주의

- 미성년자의 사용은 엄격히 금지되어 있습니다. 어린이의 손이 닿지 않는 곳에 보관하십시오.
- 이 기기는 방수가 아니며, 세제로 씻거나 청소해서는 안 됩니다.
- 충전기를 마이크로 USB를 통해 올바르게 연결하고, 기기를 안전한 후에 분리해 주십시오.
- 기기가 손상될 수 있으므로 제품을 던지거나 오용하지 마십시오.

