



일체형 Plus⁺

1. 각 부분의 명칭 및 구성품



구성품

· 기기 · 어댑터 · 케이블 · 클리닝브러시 · 클리닝스틱 · 사용설명서

2. 사용하기 전에

사용 전 반드시 사용설명서를 읽고 제품을 안전하고 올바르게 사용하세요.

▲ 아래 사항을 준수하지 않을 경우 상해를 입을 수 있습니다.

- 기기의 캡 또는 스틱포켓을 벗겨낸 상태로 사용하지 마세요.
- 기기의 구성품을 분해하거나 수리하지 마세요. 또한 배터리를 임의로 교체하지 마세요.
- 구입 직후의 기기가 손상, 개조, 분해, 침수된 것으로 보일 경우, 기기를 작동시키지 마시고 즉시 고객센터로 연락주시기 바랍니다.
- 기기를 사용하지 않거나 충전 중이 아닐 때에 기기에서 열이나 불꽃이 발생할 경우, 절대로 기기를 작동시키지 마시고 즉시 고객센터로 연락주시기 바랍니다.
- 충전 단자에 전선 등 기타 금속성 물질을 연결하여 단락(Short-Circuit)시키지 마세요. 기기 고장의 원인이 됩니다.
- 가연성 물질이 있거나 산소가 다량으로 공급되는 장소에서는 기기를 작동시키지 마세요. 폭발이 발생할 수 있습니다.
- 기기에 전용스틱 이외에 어떠한 것도 절대 넣지 마세요.
- 기기를 휴대할 때 스틱 삽입부 안으로 이물질이 들어가지 않도록 주의 하세요. 이물질이 들어갔을 경우 제거한 후 기기를 사용하시기 바랍니다.
- 기기 또는 배터리에서 액체가 흘러 나왔을 경우, 이 액체가 피부 또는 눈에 닿지 않도록 하세요. 피부 또는 눈에 묻었을 경우 즉시 깨끗한 물로 씻어내고, 의사의 진료를 받아야 합니다.
- 함께 제공된 케이블과 어댑터를 사용하세요. 다른 제품 사용 시 기기 고장의 원인이 될 수 있습니다.

▲ 기본 주의 사항

- 어린이는 기기의 사용, 청소 또는 유지관리 등의 행위를 하여서는 안됩니다. 기기 및 구성품 들은 어린이의 손이 닿지 않는 곳에 보관하세요. 어린이가 삼킬 우려가 있습니다.
- 기기의 충전은 실내에서만 해주세요.
- 기기를 사용하는 동안에는 스틱을 제거하더라도 가열이 중지되지 않습니다. 작동버튼을 2초간 눌러 전원을 꺼주세요.

2. 사용하기 전에

- 청소는 기기가 충분히 식었을 때 해주세요.
- 기기의 사용 직후 스틱은 매우 뜨겁습니다. 스틱을 버릴 때는 필터부분을 잡아주세요.
- 기기를 떨어뜨리거나 강한 충격을 가하지 마세요.
- 자동차 내부나 뜨거운 장소에 기기를 두지 마세요. 배터리 성능이 저하 될 수 있습니다.
- 고온, 다습 또는 극저온의 환경에서 장기간 기기를 보관하지 마세요. 배터리 성능이 저하 될 수 있습니다.
- 기기를 사용하지 않은 상태로 장기간 보관할 경우 자체 방전으로 전압이 떨어집니다. 사용 전 배터리를 충전해 주세요.
- 반드시 릴(iii) 전용스틱만 사용해 주세요. 전용스틱 외 다른 제품 사용 시 고장의 원인이 될 수 있으며, 이 경우 A/S 보증 대상에서 제외됩니다.
- 전용스틱에 불을 붙여 흡연하지 마세요.
- 전용스틱은 기기와 별도로 판매됩니다.
- 전용스틱을 사용 후에는 스틱에 반점이나 변색이 있을 수 있습니다. 이는 정상적인 사용 과정에서 발생한 것입니다.
- 한번 사용한 전용스틱은 재사용하지 마세요. 사용한 전용스틱은 수분이 완전히 마르기 때문에 재사용 시 매우 부정적인 경험을 할 수 있습니다.
- 기기를 입안에 넣지 마세요.
- 전자 기기의 사용이 금지된 곳에서는 작동시키지 마세요.
- 기기 및 전용스틱은 미성년자에게 판매할 수 없습니다.
- 신체적, 감각적, 정신적 기능이 저하된 사람 또는 경험과 지식이 부족한 사람에 대해서는 기기의 안전한 사용 방법과 내재된 위험성에 대한 충분한 주의와 감독이 이루어진 경우에 한해서만 사용될 수 있습니다.
- 본 기기는 리튬 이온 배터리를 사용하기 때문에 폐기할 때 정부의 규정에 따라 처리해 주십시오.
- 클리닝스틱은 용도 외에는 사용하지 마십시오.
- 클리닝스틱은 어린이의 손에 닿지 않는 곳에 보관하여 주십시오. 내용물을 먹거나 삼킨 경우, 응급조치를 하고 즉시 의사와 상담하시기 바랍니다.

본 사용설명서에서 기기 사용 중 발생할 수 있는 모든 상황에 대한 안전 및 경고 지침을 다룰 수 없습니다. 일반적인 전자제품을 사용하거나 관리할 때 요구되는 주의와 관심이 필요합니다.

3. 사용하기

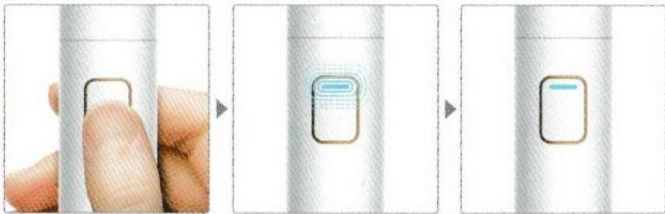
1 사용 준비하기



기기를 준비해주세요. 기기 상단에 위치한 스틱 삽입부 덮개를 밀어서 열어주세요. 스틱 삽입부에 전용스틱을 삽입시켜 주세요.

· 스틱을 반대로 삽입하면 기기 사용 시 기기 고장이 발생할 수 있으니 반드시 스틱 삽입 방향을 확인하시고 사용하시기 바랍니다.
· 기기를 사용하지 않을 때에는 스틱 삽입부 덮개를 닫아주세요. 스틱 삽입부를 통해 기기에 이물질이 들어가는 것을 막아줍니다.

2 기기 작동시키기

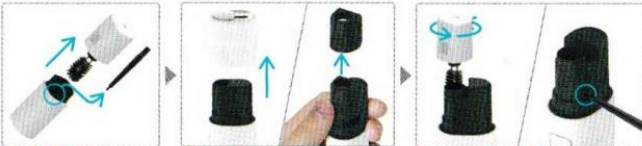


작동버튼을 진동이 발생할 때까지 2초간 눌러주세요. 2초 후 상태 LED가 **아이스 블루**로 점멸하며 동시에 진동이 발생합니다. 이후 약 20초 전후로 예열이 진행됩니다. (사용환경에 따라 예열시간이 달라질 수 있습니다.) 예열이 완료되면 상태 LED가 점멸에서 **점등**으로 바뀌며 동시에 **진동이 발생**합니다. 이는 예열이 완료되었으며, 사용가능 상태를 의미합니다.

*점등: LED가 켜져있는 상태
*점멸: LED가 깜빡이는 상태

4. 청소 및 관리

1 클리닝브러시로 청소하기



클리닝브러시와 클리닝핀을 분리하여 주십시오. 캡과 스틱포켓을 본체로부터 순차적으로 분리하여 주십시오. 스틱포켓 분리 시 **하단 홈** 부분을 밀어서 돌려 분리하십시오. 클리닝브러시를 본체에 삽입하여 돌려가며 청소하십시오. 브러시가 닿지 않는 부분은 클리닝핀으로 청소하십시오.

· 청소 전 반드시 기기 전원을 꺼주십시오.
· 최적의 성능을 위해 전용스틱 1갑 사용 후에는 기기를 청소하시기를 권장합니다.
· 기기 가열 중 또는 가열청소 직후 청소를 하지 마십시오. 클리닝브러시가 녹아서 히터에 달라 붙을 수 있습니다.
· 클리닝브러시가 신체(눈, 피부 등)와 접착물질에 접촉되지 않도록 해주세요.

2 클리닝스틱으로 청소하기

청소 시 동봉된 클리닝스틱을 함께 사용하면 더 깔끔하게 청소하실 수 있습니다.
▲ 클리닝브러시/스틱 사용 시 무리한 힘을 가하면 히터에 손상을 줄 수 있으니 주의 바랍니다.
▲ 안내된 방법 외의 청소방법은 고장의 원인이 될 수 있으며, 이 경우 A/S 보증 대상에서 제외됩니다.

3 가열청소 하기



기기의 작동버튼을 빠르게 5회 눌러주세요. (2초 내 5회) 상태 LED가 **오렌지색**으로 90초간 점멸하며 자동으로 청소가 진행됩니다. 청소가 종료되면 자동으로 상태 LED가 꺼지며 **진동이 2회** 발생합니다.

가열청소는 히터가 발열하여 히터에 정착되어 있는 이물질들을 태우는 과정입니다. 히터가 매우 뜨거울 수 있으니 히터에 절대로 어떠한 것도 접촉하지 마십시오.

3. 사용하기

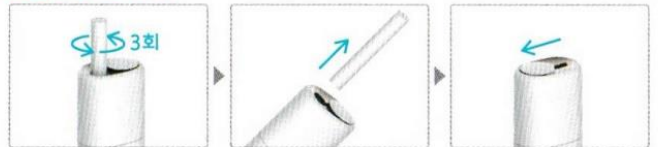
3 사용하기



일반 권련을 사용하는 것과 동일하게 필터부위를 물고 천천히 사용하십시오. (4분 동안 사용가능) 종료 30초 전 진동이 발생하며 진동 후 종료 시점까지 상태 LED가 **아이스블루색**으로 점멸합니다. 사용시간이 종료되면 자동으로 상태 LED가 꺼지며 작동이 종료됩니다.

사용이 종료되기 전까지 '작동버튼'을 누르지 마세요. 사용 중간에 중지하고자 하는 경우에만 작동버튼을 2초간 눌러주세요.

4 전용스틱 제거하기



스틱을 한 방향으로 3회 이상 회전하십시오. 스틱을 기기로부터 분리하십시오. 스틱 삽입부 덮개를 닫아주세요.

· 스틱을 위와 같은 방법으로 제거하지 않으실 경우 스틱의 내용물이 내부에 남을 수 있습니다. (잔여물이 남았을 경우 5.문제해결 ①번항목 참고)

5 연속사용

연속사용을 원하실 경우 위 과정을 반복하시기 바랍니다.

5. 문제해결

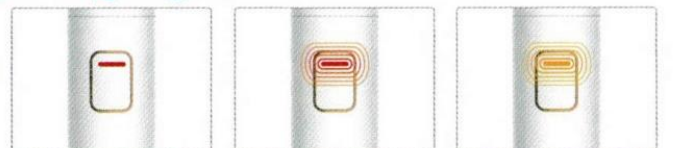
1 기기에 스틱이 삽입되지 않아요.

스틱 삽입부 내부에 전에 사용하였던 스틱 잔여물이 남아 있을 경우에 스틱이 삽입되지 않습니다. 캡과 스틱포켓을 본체로부터 분리하여 남아 있는 잔여물을 제거한 후 다시 스틱을 삽입하십시오.



스틱 삽입부에 스틱 잔여물이 남아있는지 확인해주세요. 남아있다면 캡과 스틱포켓을 본체로부터 순차적으로 분리하여 주십시오. 스틱포켓에 남아 있는 잔여물을 제거해주세요.

2 기기가 작동하지 않아요.

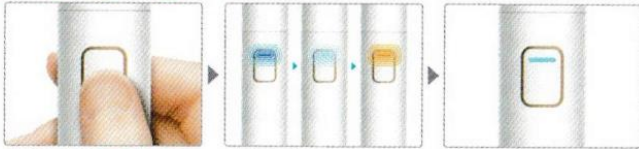


[상태 LED가 레드 3초간 점등] 배터리가 부족합니다. 충전을 해주세요.
[상태 LED가 레드 7회 점멸] 오작동, 기기 결함이 발생했습니다. 리셋을 진행해 주세요.
[상태 LED가 오렌지색으로 1회 점멸] 기기가 과열되어 사용자의 안전을 위해 자체적으로 온도를 낮추고 있습니다. 기기 온도가 안정될 때까지 기다려주세요.

· 안전을 위해 20분 이내 4회 이상 사용 시 3분 30초간 사용이 제한됩니다.

5. 문제해결

3 기기를 리셋하고 싶어요.



작동버튼을 8초간 누르고
계십시오. (2초 후 진동이
발생해도 계속 누르고
계세요.)

리셋이 진행되며 상태 LED
색상이 순서대로(블루,
아이스블루, 오렌지) 2회
점멸합니다.

리셋이 완료되면 상태
LED가 아이스블루색으로
1초간 점등되며 동시에
진동이 발생합니다.

4 스틱 사용 시간이 너무 짧아요.

기기는 4분 이후 작동이 종료되도록 설계되어 있습니다.
사용설명서에 따라 제품을 사용할 경우 기기는 하루에 1갑씩 1년간 사용 할 수 있도록 설계
되어 있으며 릴(iii)은 이러한 성능을 보증합니다. 따라서 사용 1년 후에는 기기를
교체하시기를 권장합니다.

6. 폐기 방법

- 본 기기는 리튬 이온 배터리를 포함하고 있습니다. 이를 폐기하실 때는 자원의 절약과
재활용촉진에 관한 법률 등 관련 법령을 준수하여 주시기 바랍니다.
- 본 기기 및 어댑터의 폐기에 관한 자세한 정보는 해당 지방자치단체 또는 한국환경공단에
문의 하십시오.

8

7. 보증서

서비스에 대하여

- 제품에 고장이 발생할 경우 080-931-0399로 전화하시면 서비스 접수가 가능합니다.
- 보증 교체 후 불량품은 재사용 방지 및 안전을 위해 회수하는 것을 원칙으로 합니다.
- 제품의 보증기간은 12개월입니다.
(단, 보증기간은 구매일 기준이며, 구매일 확인 불가 시 제조일로부터 15개월입니다.)
- 무상교환 제품은 '보증잔여기간'과 '교환일로부터 6개월의 보증기간' 중에서 긴 기간이
보증기간으로 적용됩니다.
- 배터리 수명을 초과한 사용에 의한 기능 정지 시에는 보증기간과 상관없이 무상서비스
대상에서 제외됩니다.
- 제품을 타인에게 양도한 경우에도 보증이 적용되며, 그 경우 타인에게 보증에 관한
권리를 양도한 것으로 간주됩니다.

무상서비스

- 보증기간 이내에 정상적인 사용 상태에서 발생한 고장의 경우 무상 서비스를 받을 수
있습니다.
- 환불은 구입 7일 이내 구입제품과 영수증을 지참하여 구입처에서 받을 수 있습니다.
단, 제품 포장을 개봉하지 않은 상태에 한합니다.

	소비자 피해 유형	보상내용	
		보증기간 이내	보증기간 이후
정상적인 사용 조건에서 성능/ 기능 상의 고장 발생	구입 후 1개월 이내에 중요한 수리를 해야 하는 경우	제품 교환	해당없음
	수리 및 교환 불가능 시	구입가 환불	
	교환된 제품이 1개월 이내에 중요한 수리를 해야 하는 고장이 발생한 경우	제품 교환	

※교환 시 반납 제품의 소유권은 당사에 있습니다.

9

7. 보증서

무상서비스 예외사항

- 제품의 고장이 아닌 경우 서비스를 요청하면 보증기간에 관계없이 서비스를 받을 수
없으므로 사용설명서를 먼저 확인하세요.
- 소비자 고의과실로 인한 고장은 서비스에서 제외되며, 신품 구매를 원할 시에는 가까운
구입처 또는 온라인에서 구매방법을 안내 받을 수 있습니다.

1. 소비자 과실로 고장난 경우

- 사용상의 부주의(침수, 파손, 손상)로 고장이 발생한 경우
- 기기가 물 속에 빠졌거나 액체를 이용한 청소로 침수되었을 경우 기기가 고장날 수
있으며, 이 경우에는 A/S 보증 대상에서 제외됩니다.
- 당사에서 미 지정한 소모품, 액세서리 사용에 의해 고장이 발생한 경우
- 사용설명서의 주의사항을 지키지 않아 고장이 발생한 경우

2. 그 밖의 경우

- 천재지변(화재, 염해, 수해, 낙뢰 등)에 의한 고장이 발생한 경우
- 소모성 부품의 수명이 다한 경우(배터리, 케이플 등)

※본 보증서에서 규정하고 있지 않은 내용은 품목별 분쟁해결기준(공정거래
위원회 고시)에 따릅니다.

※아래와 같은 경우 서비스가 거부될 수 있습니다.

- 임의로 개조, 변조, 복제하거나 사제(모조)부품을 사용한 경우
- 동일 제품을 반복해서 수리 요구하는 등 수리 외 다른 목적의 수리요구로 추정
되는 경우
- 구입당시 부품이 아닌 다른 부품으로 교체된 상태인 경우



고객지원센터

- 고객센터센터: 080-931-0399
- 홈페이지: www.its-lil.com
- 홈페이지와 제품 패키지 하단 QR코드를
통해 제품을 등록하실 수 있습니다.



주의사항

- 릴(iii) 전용스티크와 함께 사용하시기 바랍니다.
- 19세 미만 청소년에게 판매할 수 없습니다.



이 보증서는 대한민국에서만 사용 가능하며, 해외에서는 사용할 수 없습니다.

10

KT&G
Inspiration

