

Manual

用户指引



T3

Heat Not Burn Heating Device

产品介绍

防尘盖

烟托



USB充电口
DC 5V-2A

尺寸: 101*31*16.2mm
重量: 69g
电池容量: 1500mAh
抽烟支数: 18 - 20支
抽烟时间: 5分30秒 (16口)
充电时间: 1小时左右

电量指示灯
○ 白色, 100% - 30%
○ 黄色, 30% - 0%
○ 红色, 需要充电

主按键

1. 单按1次, 查询电量
2. 长按2秒, 启动加热/停止加热
3. 快速连续按5次, 自动清洁

特别警告
启动自动清洁前, 必须取出烟托

温度指示灯
○ 白色, 常温档
○ 黄色, 高温档

调温键

长按2秒, 切换常温档/高温档

01

开始使用



特别警告

1. 在设备内旋转烟弹会直接损坏发热片!
2. 不推动烟托剥离烟弹会导致烟丝包覆在发热片上难以清理并导致烟弹再次插入困难!

1. 装入

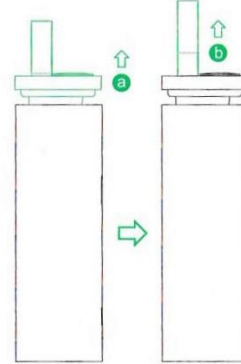
烟丝朝下将烟弹缓慢插入设备内, 烟弹的线圈接近设备口部时, 切勿再用力按压

2. 启动

长按2秒主按键启动加热, 同时伴有震动提醒, 此时加热棒进入预热阶段, 指示灯闪烁20秒

3. 吸烟

当指示灯常亮, 同时伴有震动提醒, 即可开始吸烟, 大约5分10秒或16口。(进入倒计时20秒或最后2口时加热棒会震动提醒同时指示灯闪烁)直到设备自动结束



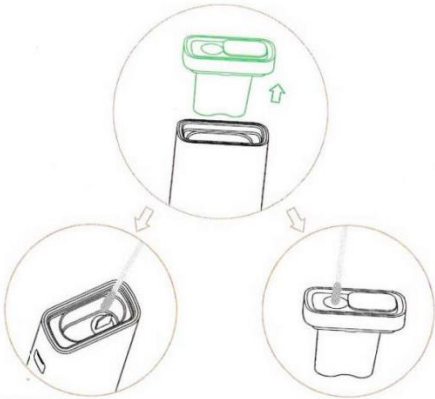
4. 取出烟弹

- a. 推动烟托将烟弹与发热片剥离
- b. 然后拔出烟弹

请务必按照本说明书提示的方法装入或取出烟弹否则造成的产品损坏不在免费保修范围!

02

清洁方法



常规清洁

取掉烟托, 用毛刷清理加热仓内的残渣, 再用合适的酒精棉签对发热仓内部、加热片、烟托内壁进行清洁, 注意力度避免损坏加热片, (经常清洁设备, 可大幅度延长设备的寿命)



温馨提示
请不要太频繁的使用高温自动清洁功能

高温自动清洁

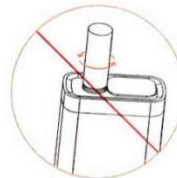
1. 自动清洁前, 必须取出烟托
2. 快速连续按5次主按键启动自动清洁功能, 将有震动提示, 同时黄灯持续闪烁30秒, 自动清洁后设备会自动停止工作
3. 建议在持续抽完20支烟弹左右进行一次高温自动清洁

03

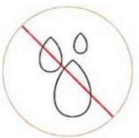
注意事项



1. 清洁时请勿启动加热!
2. 发热片没有完全冷却时请勿清洁!



禁止在设备内旋转烟弹, 否则将直接损坏加热片!



避免设备进水



禁止自行拆卸



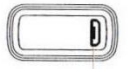
将设备远离火源

04

Introduction

Shield

Cap



Micro USB
Charging Port
DC 5V-2A

Size : 101*31*16.2mm
Weight : 69g
Battery : 1500mAh
Smoking Times : 18 - 20times
Smoking Time : 5 mins30s(16puffs)
Charging Time : about 1hour

Indicator Light

○ White 100% □ 30%
○ Yellow 30% □ 0%
○ Red Recharge

Main button

1. Press one time to check status
2. Long press 2 seconds, to start heating or stop heating
3. Continuously press 5 times to start auto cleaning

Warning

The cap must remove before auto cleaning

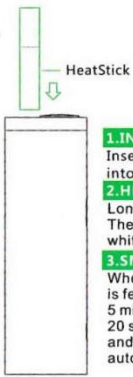
Temperature light
○ White: Standard
○ Yellow: High

Temperature key

- Long press 2 seconds to switch standard or high temperature

05

How to Use

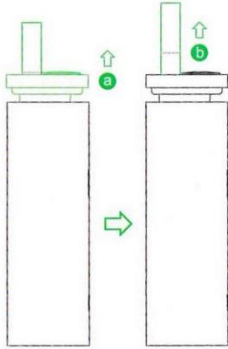


Never twist HeatStick in Device, otherwise it will break the Heater Blade!

1. INSERT
Insert a HeatStick (exclusively designed only) into the device with tobacco-side down.

2. HEAT
Long Press 2 seconds to start preheat. The vibration is felt and the light pluses white for 20 seconds.

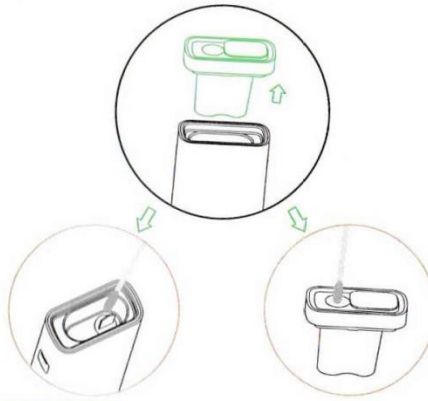
3. SMOKING
When the light turns solid white and vibration is felt again, you can enjoy smoking for 5 mins 10s (or 16 puffs). When countdown last 20 seconds (or last 2 puffs), the light blinks white and vibration is felt again, after which it will automatically switch off



4. REMOVE
a. Slide Cap
b. Then pull out the HeatStick.

06

Clean



Finer cleaning

Use a small cotton swab to gently wipe Heater Blade, and Cap with moderate alcohol. (It can greatly extend the device lifespan if carefully clean heatstick fragments and smok oil)



Caution
Please do not use the high temperature automatic cleaning function too frequently

Auto clean

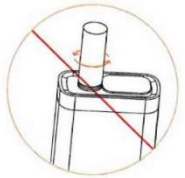
1. The cap must remove before auto cleaning
2. Continuously press 5 times to start auto cleaning, the vibration is felt and the light pluses yellow for 30 seconds
3. It is recommended to use auto cleaning after use 20 heatsticks continuously.

07

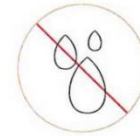
Caution



1. Do Not switch on the device when cleaning!
2. Do Not clean the device when it is NOT completely cooling!



Never twist heatstick in device



Do not put the device into water



Do Not disassemble or repair privately

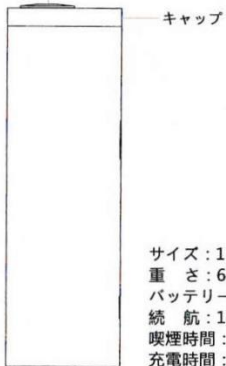


Do not put the device into fire

08

製品紹介

だすときやつぶ



USB充電口
DC 5V-2A

サイズ: 101*31*16.2mm
重さ: 69g
バッテリー容量: 1500mAh
続航: 18-20本
喫煙時間: 5分30秒 (16口)
充電時間: 1時間くらい

電気ランプ

白, 100% - 30%
黄, 30% - 0%
赤, 充電が必要だ

メインキー

- 1.1回押しして、加熱棒の状態を調べる
- 2.2秒長押しして、加熱する / 加熱停止を起動する
- 3.5回もメインボタンを押して自動清掃機能を作動させる

温かみのヒント
自動清掃は喫煙皿を外してください

温度ランプ

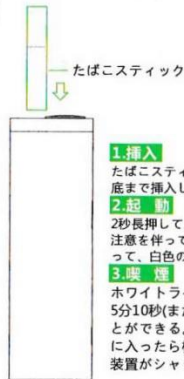
白, 低温
黄, 高温

温度ボタン

2秒長く押しします、高温/低温

09

使いはじめる



加熱の棒内でたばこスティックを回転させてはいけません!

1.挿入

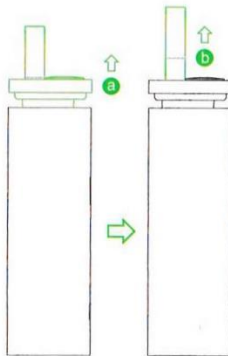
たばこスティックを加熱棒の中にゆっくりと底まで挿入します

2.起動

2秒長押しして、加熱棒を起動する同時に振動の注意を伴って、この時加熱棒が予熱段階に入って、白色のランプが20秒点滅する

3.喫煙

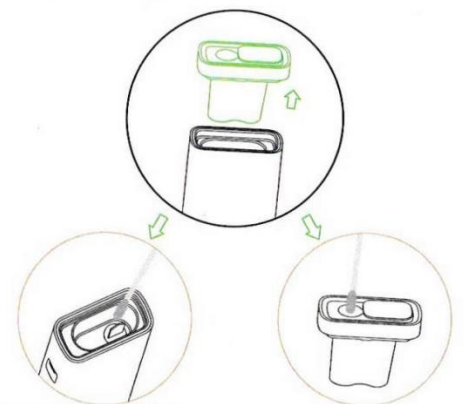
ホワイトライトが明るく、振動があれば、5分10秒(または16口)ほどタバコを吸うことができる。カウントダウン20秒(または最後2口)に入ったら機械が再度振動してランプが点滅します装置がシャットダウンするまで。



4.たばこスティックを取り出す
a.煙托を押し上げ、たばこスティックと加熱片を分離する
b. ヒート・スティックを引き出します。

10

クリーニング



細かいクリーニング

適度なアルコールでヒーターブレード、パイプ、キャップを静かに拭くには、小さな綿棒を使用してください

ヒント

それはホルダーの寿命を非常に長くすることができます。きれいなヒートスティックの破片と煙のオイル



温かみのヒント
自動清掃機能は頻繁に使用しないでください

自動清掃

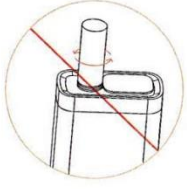
1. 自動清掃は喫煙皿を外してください
2. 5回もメインボタンを押して自動清掃機能を作動させる
3. 20本の採集を終えて、1回の自動清掃を行うことをお勧めします

11

警告



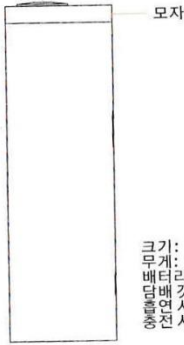
1. 清洁時は加熱を始めないでください!
2. 熱片が完全に冷却していない場合は、きれいにしないでください!



装置内での回転たばこ煙の使用は禁止されています。加熱チップを直接損傷することがあります。

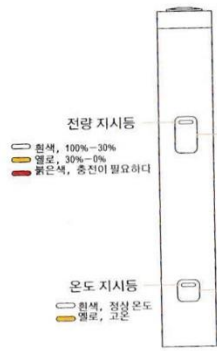
제품 소개

방진 덮개



모자
Micro USB 충전포트
DC 5V-2A

크기: 101*31*16.2mm
무게: 69g
배터리 용량: 1500mAh
담배 개수: 18~20자루
흡연 시간: 5분 30초(16명)
충전 시간: 1시간



전량 지시등
- 흰색, 100%~30%
- 노란색, 30%~0%
- 붉은색, 충전이 필요하다

마스터 키

1. 버튼을 눌러 스틱의 상태 확인
2. 2초간 눌러 가열 시작 및 가열 중지
3. 홀 키 5번 연속 누르면 자동으로 청소

주의사항 참고 사항
자동 청소 시 모자 벗기기

온도 지시등

- 흰색, 정상 온도
- 노란색, 고온

온도 키

2초 정도 기다리십시오, 정상 온도/고온

水に入るのを避ける 自分で取り外しまたは修理を禁止する 火の投入を禁止する

사용하는 방법



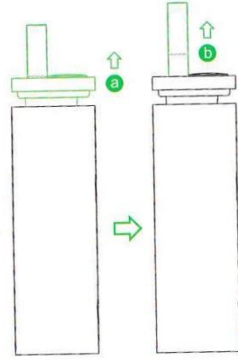
출더에 히트 스틱을 비틀지 마십시오. 그렇지 않으면 출더 히터 블레이드가 손상됩니다!



1. 삽입
담배대를 출더내에 천천히 충전 끝까지 삽입함.

2. 부팅
2초간 길게 누르면 진동과 함께 출더가 부팅되며 출더는 예열 단계에 진입하고 표시등이 깜빡인다. 예열 완료 후 표시등은 점등되어 있으며 진동으로 알람 표시 한다.

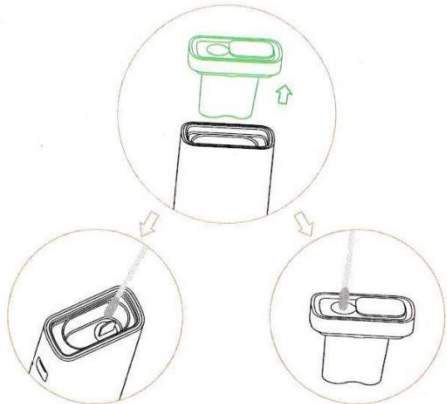
3. 흡연
예열 완료 후 정상적으로 흡연이되며 흡입 완료 시 진동 알람과 동시에 표시등이 깜빡이고 20초 이후 자동으로 OFF됨.



4. 히트 스틱 제거

a. 스틱을 해당 위치에 넣습니다.
b. 그런 다음 히트 스틱을 꺼냅니다.

깨끗한



마지막 청소 작업

작은 면봉에 적당량의 알코올을 묻혀 내부 및 청소합니다.

제품 수명의 면장을 위해서 청소를 자주 실시해 주십시오.



주의사항 참고 사항
자동 청결 기능을 너무 자주 사용하지 마세요

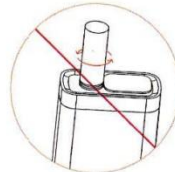
자동 청결

1. 자동 청소 시 모자 벗기기
2. 홀 키 5번 연속 누르면 자동으로 청소
3. 20개비의 담배를 다 피우고 한 번에 자동청결을 할 것을 권합니다

주의



1. 청소 시 스틱의 전원을 꺼지 않도록 주의하십시오.
2. 스틱의 전원이 꺼져 있는 상태에서 충전 할지 않도록 주의하십시오.



출더에 히트 스틱을 비틀지 마십시오. 그렇지 않으면 출더 히터 블레이드가 손상됩니다!



물 섭취를 피하십시오.



스스로 제품을 분해하지 마십시오.



제품을 절대 불 속에 넣지 마십시오.

特别提醒

禁止未成人使用
禁止孕妇及哺乳期女性使用
禁止心血管及呼吸道相关疾病患者使用

Minors are prohibited from using
It is prohibited for pregnant or lactating women, and patients with cardiovascular and respiratory diseases

未成年者の使用は禁止です
妊婦や授乳中の女性の使用を禁止
心血管及び呼吸器系疾患の患者の使用を禁止する

미성년자 사용 금지
임신부 및 수유기 여성의 사용을 금지하다
심혈관 및 호흡기 관련 질환자 사용 금지