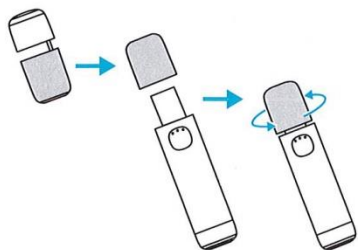


クリーニングブラシを
図のように動かします。



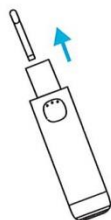
本体のお手入れ方法

1. お手入れをする際は、必ず本体の電源をオフにし、ヒートブレードが十分に冷めて乾燥した状態で行ってください。
※使用中また使用直後のお手入れは避けてください。故障・破損の原因になります。
2. ヒートブレードが損傷しないように、付属のクリーニングブラシで、丁寧に本体を清掃してください。

清掃ブラシも定期的に水洗いをして、十分に乾燥させてください。

本体内部にたばこスティックの一部が残っている場合があります。

取り除く際は、付属のクリーニングブラシからフックを取り出し、本体内部に挿入し、ねじったり、上下に動かし、キャップ内を掃除してください。



jouz.com

お困りの際はカスタマーサポートまで
お気軽にお問い合わせください。

03-4405-3645 月-金 9:00 - 17:00
support@jouz.com

jouzでくつろぐひと時へ

jouz.com

万が一製品に不具合等ございましたら
当社カスタマーサポートまで
お問い合わせください。
03-4405-3645 月-金 9:00 ~ 17:00
support@jouz.com