



GREEN SOUND

加热不燃烧型电子烤烟

Toba

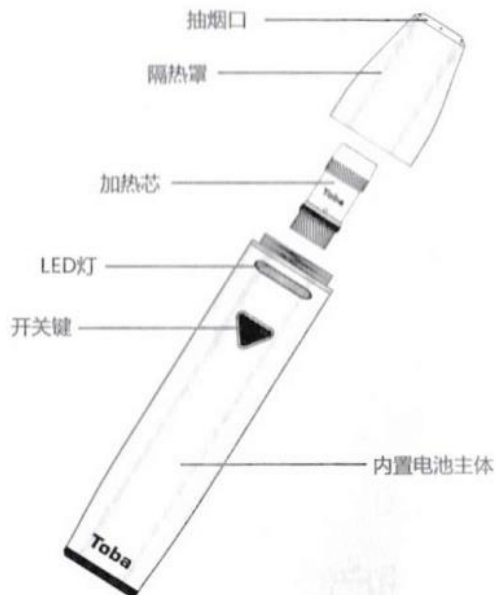


用户使用说明指南

包装清单

- 1支电子烟（整支）
- 1个可拆卸加热芯
- 1条充电线
- 1份中英文说明书
- 1个产品包装

产品结构

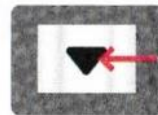


主要技术参数

- 尺寸：长116mm*直径21.5mm
- 温度：320°C
- 电池容量：1500mAh
- 1A充电 USB充电接口
- 充电：5V/1000mAh
- 单只烟枪重量：85g
- 发热芯：9.5g
- 发热芯阻值：0.8欧姆
- 电池：1500mAh

1. 开机/关机

两秒内连按开关键五次，闪灯五次开机，重复此动作闪灯五次则关闭电源。



2. 电量查询

待机状态下，单按一次按钮能查看到当前电量，电池电量为20%以上LED灯亮绿灯，电池电量为20%以下亮蓝灯，电池电量低于5%连续闪红灯十次。



20%以上



20%以下



5%以下

3. 充电

本产品的充电接口为安卓USB接口,当电源盒子接入外来电源充电时,一般情况下,完全充满电所需耗时为两个半小时,充电时:

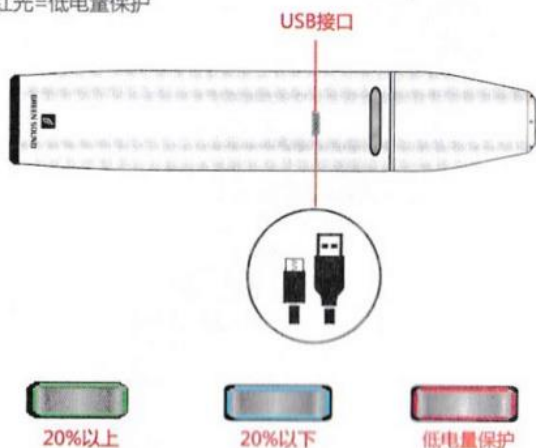
*请勿使用本产品以外的充电线,以防止电池损坏。

*第一次使用时,请将电源电量充满后再开始使用。

绿光=100%-21%的剩余电量

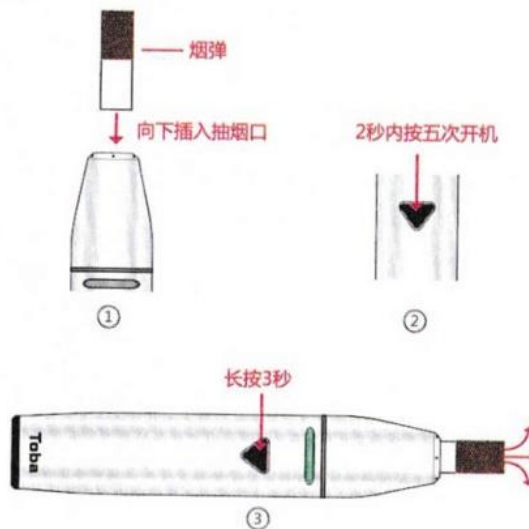
蓝光=20%-5%的剩余电量

红光=低电量保护



4. 烤烟

先将烟弹插入抽烟口(如图①), 2秒内连续快速按五次开关机键开机(如图②), 然后长按开关机键三秒, 机器震动一次并亮灯, 发热片开始加热(如图③), 发热片发热到设定温度后LED灯闪5次长亮则可以吸烟, 烤烟时间为三分钟, 两分钟后自动震动一次, LED灯闪红灯三次停止烤烟(如果需要提前终止加热, 则长按开关按钮三秒直到震动后灭灯停止加热)



*烤烟时间为两分钟, 超过时间会自动停止加热, 如需提前停止加热可长按开关3秒。

5. 加热芯

加热芯自带阻值为0.8欧姆的发热丝, 当加热仓出现过烫现象时, 应等其恢复到普通温度后再继续使用。



6. 更换加热芯

1. 在关机的状态下把加热仓向右拧开如图④。

2. 把电子烟杆放平, 然后将加热芯向下旋转, LED灯闪蓝光五次, 可将加热芯取出, 如图⑤。



7. LED灯闪灯指引

隔热罩表面温度高	属于正常现象 加热时表面温度约在40℃以下
烤烟时红灯快速闪10下	电池电量过低, 请为主机充电
开机时红灯快速闪3下	1. 发热芯短路, 请重新安装发热芯 2. 发热芯没有拧紧, 请拧紧后重新开机。 3. 发热芯损坏, 请更新发热芯。
按5下开机键 当前提示灯不亮	机器有故障, 请联系售后服务
给主机充电时, 充电提示灯不亮	1. 可能是电池电量过低, 请充电约1-2个小时后激活 2. 如果还是激活不了, 说明机器有故障, 请联系售后服务

8. 注意事项

1. 请仔细阅读说明内容，避免在不熟悉的情况下使用，造成产品损坏。
2. 充电时检查充电器是否符合标准，在安全的情况下进行充电，充电结束后请拔出电源，不要让电池长期充电，不要使用不符规格的充电器。
3. 本产品应放在儿童接触不到的地方，以免发生意外。
4. 打开包装时请核对物品是否齐全，如有不齐，请与供应商联系。
5. 本产品只限十八周岁以上的客户使用。
6. 心脏病患者及有高血压、糖尿病、哮喘病、抑郁症等慢性病严重者禁止使用本产品。

9. 简易故障处理

1. 保护功能

电池低电压保护、输出端短路保护、充电过充保护、烤烟超时保护、温度检测保护。

2. 输出短路保护

当陶瓷锅（工作加热过程中/保温过程中）短路，闪红灯三次停止输出。

3. 电压检测

按一次按键，当前电量充足，LED灯长亮1.5秒后灭灯。低于3.2V时闪红灯10次表示低压保护报警。

10. 产品配置



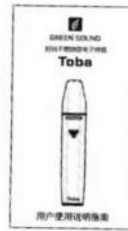
电子烟*1



加热芯*1



USB充电线*1



说明书*1



合格证*1

三包凭证

用户姓名：_____ 购买日期：_____

联系电话：_____ 产品型号：_____

通讯地址：_____

经销商签名：_____ 用户签名：_____

保修条款：

1. 商品售出之日起七天内，如发生性能故障，商品本身及外包装必须保持完整，可更换同型号的商品（须经检查）不包括人为损坏。
2. 商品自出售之日起保修一年。配件不在保修范围之内。
3. 保修服务只限正常使用下有效。
4. 一切人为损坏，自行拆机，使用不当等一切外表的损坏，不在保修范围内，保修时须提供本卡，未能提供本卡或私自涂改本卡本公司有权作非保修处理。

Toba

产品名称：Toba低温不燃烧型电子烟

产地：深圳·中国

网址：<http://www.greensoundtech.com>

生产商：深圳格林韵达科技有限公司

地址：深圳市宝安区沙井街道北环路沙二汇丰金工业园A栋3楼



GREEN SOUND

Heat not burn tobacco product

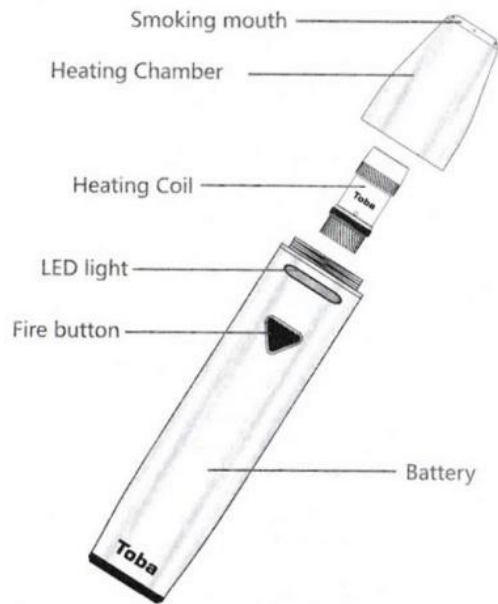
Toba



User Manual

Set contains

- 1 *Toba VAPORIZER
- 1 *Heating Coil
- 1 *USB Charger
- 1 *Manual
- 1 *Packing box



Technology specification

- Size: L116*D21.5mm
- Temperature: 320°C
- Battery capacity: 1500mAh
- Support 1A Charge Samsung USB charger
- Charging: 5V/1000mAh
- Single gun weight: 85g
- Heater: 9.5g
- Resistance/heating sheet resistance: 0.8 Ohm

1. power on/off

Press the button five times within two seconds, and the flash is turned on five times. Repeat this action. Flash 5 times power off.

2. Power display

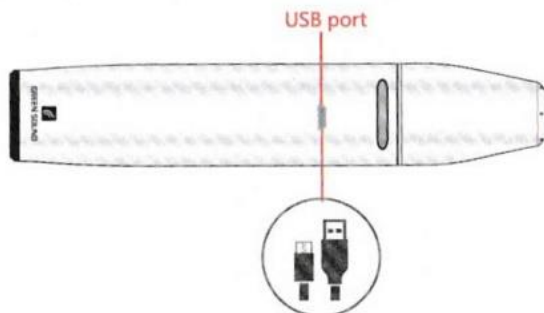
Press five times in a row and press the button once and the battery power is more than 20%. Show green light. Battery power below 20% shows blue light. Battery power below 5% continuously flashes red 10 times.



3. Charging batteries:

The charging interface of this product is an Android USB interface. When the power box is connected to an external power source, under normal circumstances, it takes two and a half hours to fully charge. When charging:

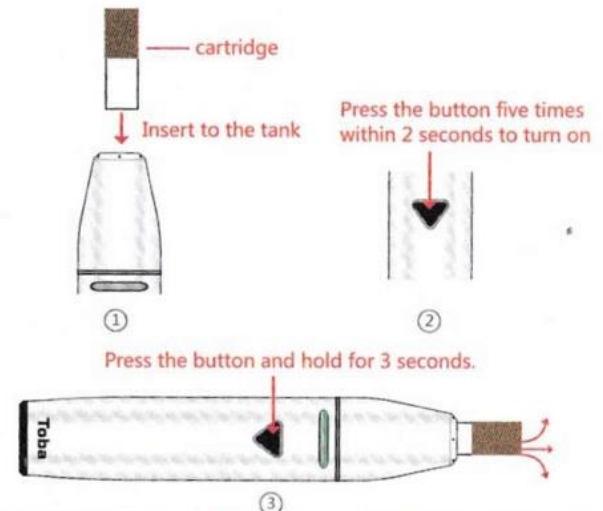
- * Do not use a charging cable other than this product to prevent battery damage.
 - * Before using for the first time, please charge the power supply before starting to use it.
- Green light = 100% - 21% of power remaining
Blue = 20% - 5% of power remaining
Red light = 5%-1% of remaining power



The LED light will flash three times when connected with USB charger. And flash twenty times when it's been fully charged.

4. Heating

Insert the cigarette into the tank and continuously press the button 5 times to turn on the device. Press the button and hold for 3 seconds to enter heating mode. The LED light turns to green means ready for vaping. The regular heating will last three minutes. Press the button 3 times to stop heating while during heating mode.



*The regular heating will last 2 minutes, it will stop heating if it is overtime, press the button 3 times to stop heating while during heating mode.

5. Heating Coil

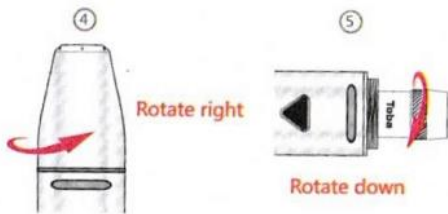
Coil resistance is 0.80hm, when the heating chamber become too hot, just wait for it become normal temperature, then you can use it.



Heating Coil

6.CHANGE Heating Coil

1. Turn the heating chamber to the right in the off state.as shown in Figure ④.
2. Put the e-cigarette rod flat, then rotate the heater core downwards.Press flash white light five times to remove the heater core, as shown in Figure ⑤.



8.Precautions

1. Please read the instructions carefully to avoid product damage if you are not familiar with the use.
2. Check whether the charger meets the standard when charging, and charge it in a safe condition. After charging, please pull out the power, do not allow the battery to be charged for a long time, and do not use a charger that does not conform to the specifications.
3. This product should be placed out of reach of children so as to avoid accidents.
4. When opening the package, please check whether the items are complete. If there is any problem, please contact the supplier.
5. This product is limited to customers 18 years of age or older.
6. Heart disease patients and those with severe chronic diseases such as "hypertension", "diabetes mellitus", "asthma" depression, etc., are prohibited from using this product.

7.LED light flash Instructions

Heating chamber temperature is too hot	It is normal, when heating, the heating chamber temperature is below 40 °C
When heating, the red LED light flash 10 times	Battery has no power, please charger your device.
When the device turn on, the red LED light flash 3 times	1.Coil shortage, please install coil again. 2.Coil is loose, please make it tight, then turn on your device. 3.Coil is damage, please change a new coil.
Press the button for 5 times, the LED light will not light.	The device is fault, please contact after sale service.
When charging your device, the led light will not light.	1.Maybe the battery has no power, please charger your device for 1-2 hour. 2.If it is not working, the device is fault, please contact after sale service.

9.Set contains



1 *Toba VAPORIZER*1



1 *Heating Coil



1 *USB Charger



1 *Manual



Product Qualified Card*1

10. Normal fault treatment

1. Protection function

Low voltage protection, Output short circuit protection, Overcharge protection, Heating overtime protection, Temperature detection protection.

2. Output shortage protection

When Ceramic pot (when heating time) is shortage, red LED light flash 3 times and stop working

3.3. Voltage detection

When you press the button for one time, if the battery power is enough, the LED light for 1.5 seconds, and turn off. When the voltage is below 3.2v, the red LED flash 10 times, it means the low voltage protection alarm.

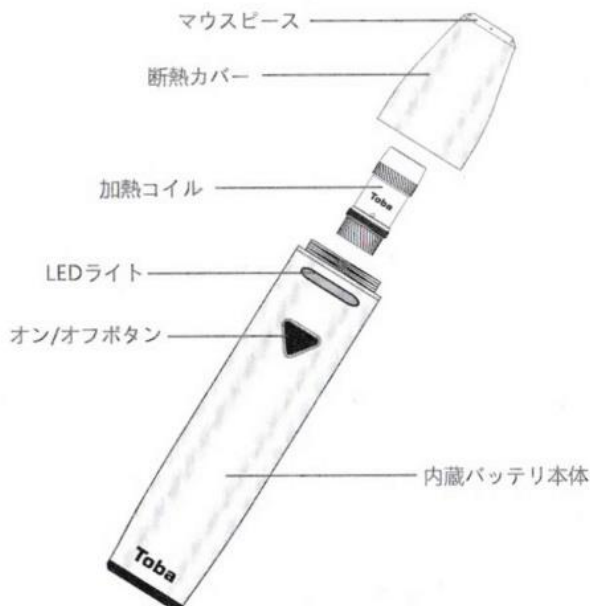
Toba

PRODUCT NAME: Toba VAPORIZER
ORIGIN: SHENZHEN, CHINA
MANUFACTURER: SHENZHEN GREENSOUND
TECHNOLOGY
ADDRESS: 3RD HFJ PARK, SHAJING TOWN,
SHENZHEN CITY, CHINA

パッケージ内容

電子タバコ (全体) 1本 脱着式加熱コイル 1個 充電ケーブル 1本
説明書 1本 製品パッケージング 1個

製品構造



GREEN SOUND

非燃焼・加熱式電子タバコ

Toba



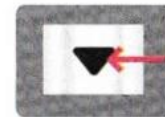
ユーザー取扱説明書

主な技術パラメータ

サイズ: 長さ116mm*直径21.5mm	サイズ: 長さ116mm*直径21.5mm
温度: 320°C	加熱コイル: 9.5g
バッテリー容量: 1500mah	加熱コイル抵抗: 0.8オーム
1A充電USB充電端子	バッテリー: 1500mAh
充電: 5V/1000mA	

1. オン/オフ

2秒間にオン/オフボタンを5回繰り返して押すと、ライトが5回点滅してオンにします。その動作をもう一度すると、ライトが5回点滅してオフにします。



2. バッテリー残量のチェック

スタンバイモードでは、ボタンを1回押すと、現在のバッテリー残量が表示されています。LEDライトのバッテリー残量が20%以上の場合、緑色のライトが点灯しますが、バッテリー残量が20%以下の場合、青色のライトが点灯します。バッテリー残量が5%未満の場合、赤色のライトが10回点滅し続けています。



20%以上



20%以下



5%未満

3. 充電

本製品の充電端子はアンドロイドUSB充電端子です。電源ボックスを外部電源に接続して充電する場合、通常、満充電には2時間30分かかります。

充電する時、

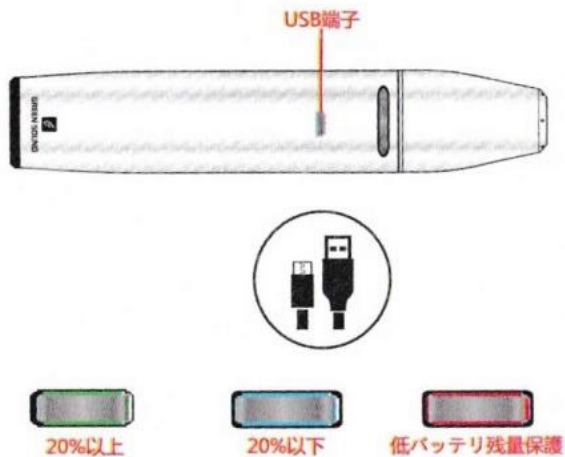
*バッテリーの損傷を防ぐために、本製品以外の充電ケーブルを使わないでください。

*初めて使う時、使用する前に満充電してください。

緑色のライト=バッテリー残量100%-21%

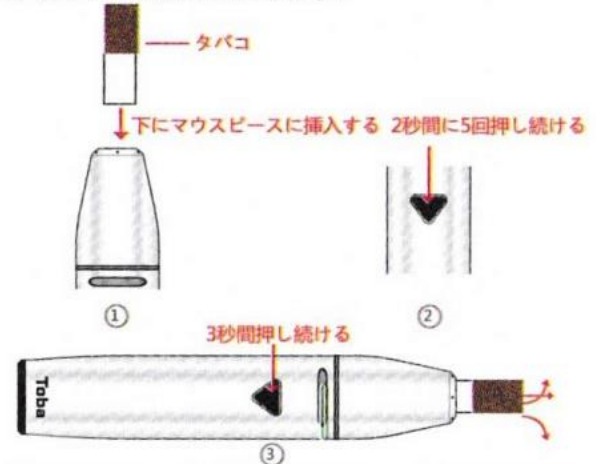
青色のライト=バッテリー残量20%-5%

赤色のライト=低バッテリー残量保護



4. 加熱

まず、タバコをマウスピースに挿入します(図1)。オン/オフボタンを2秒間に5回押し続けてオンにします(図2)。それからオン/オフボタンを3秒間押し続けると、機械が一度振動して点灯し、加熱片が加熱し始めます(図3)。発熱片が発熱して設定温度に達し、LEDライトが点灯し続けると、タバコが吸えます。加熱の時間は3分間であり、3分間後、自動的に振動します。赤色のLEDライトが3回点滅すると、加熱が停止します(前倒し加熱を終了する必要がある場合、振動までにスイッチを3秒間押し続け、消灯して加熱が停止します)。



*加熱の時間は2分間であり、その時間を超えると、自動的に加熱が停止します。前倒し加熱を終了する必要がある場合、スイッチを3秒間押し続けてください。

5. 加熱コイル

加熱コイル自体は抵抗0.8オームのヒーティングワイヤーを持っています。加熱室が熱すぎるようになると、常温に戻してから使用を続けてください。加熱コイル



加熱コイル

6. 加熱コイルの交換

- 図4に示すように、加熱室をオフ状態で右に回転します。
- 図5に示すように、電子タバコを平らにし、加熱コイルを下に回転させます。青色のLEDライトを5回点滅させてから加熱コイルを取り外します。



7. LEDライト点滅の説明

断熱カバー表面の温度が高すぎる	それは正常の現象です。加熱する時、表面の温度は40°C以下です。
加熱する時、赤色のライトは急速に10回点滅する	バッテリーの残量は低すぎるのです。本体に充電してください。
オンにする時、赤色のライトは急速に3回点滅する	1 加熱コイルが短絡しているのを、加熱コイルを改めて取り付けてください。 2 加熱コイルをしっかり締めないので、しっかり締めてから再起動してください。 3 加熱コイルが損傷されるので、加熱コイルを交換してください。
オンボタンを5回押すと、提示ライトが点いていない	機械が故障しています。アフターサービスにご連絡ください。
本体に充電する時、充電の提示ライトが点いていない	1. バッテリーの残量が低すぎる可能性がある。約1-2時間充電してから起動してください。 2. まだ起動できない場合、故障している可能性があるため、アフターサービスにご連絡ください。

8. 注意事項

1. 説明内容を深くお読みください。製品の損傷を避けるために、熟知していない場合に使用しないようにご注意ください。
2. 充電時に充電器が標準に合致するかどうかをご確認し、安全な条件下で充電してください。充電後に必ず電源プラグを抜いてください。長時間充電しないでください。標準に合致しない充電器を使わないでください。
3. 事故を避けるため、この製品は子供の手の届かないところに置いてください。
4. パッケージを開封した時にアイテムが完全であるかどうかをご確認ください。完全でない場合は、サプライヤにお問い合わせください。
5. 本製品は18歳以上のお客様にのみご利用いただけます。
6. 心疾患患者であり、高血圧、糖尿病、喘息、うつ病などの慢性疾患を有する重度患者は、本製品の使用を禁じられています。

9. 簡単な故障処理

1. 保護機能

バッテリー低電圧保護、出力端子短絡保護、充電過充電保護、加熱タイムアウト保護、温度検査保護

2. 出力短絡保護

セラミックポット（加熱処理中/保温中）が短絡すると、赤色のライトが3回点滅して出力が停止します。

3. 電圧検査

ボタンを1回押すと、バッテリーが十分であれば、LEDライトが1.5秒間点灯してから消灯します。3.2Vより低い場合、赤色のライトが10回点滅し、低電圧保護アラームが示されています。

10. 製品構成



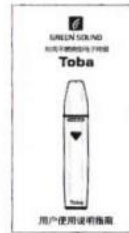
電子タバコ*1



加熱コイル*1



USB充電ケーブル*1



説明書*1



合格証明書*1

Toba

製品名称：Toba非燃烧・加熱式電子タバコ
生産地：深セン・中国
ウェブサイト：<http://www.greensoundtech.com>
メーカー：深セン格林韻達科学技術有限公司
アドレス：深セン市宝安区沙井街道北环路沙二叠豐金工業団地A棟3階



GREEN SOUND
퀵런형 전자담배
Toba



사용자 사용방법

3. 충전

본 제품은 안드로이드 USB 충전 포트입니다. 충전 완료시간은 일반적으로 2.5H입니다. 충전시:

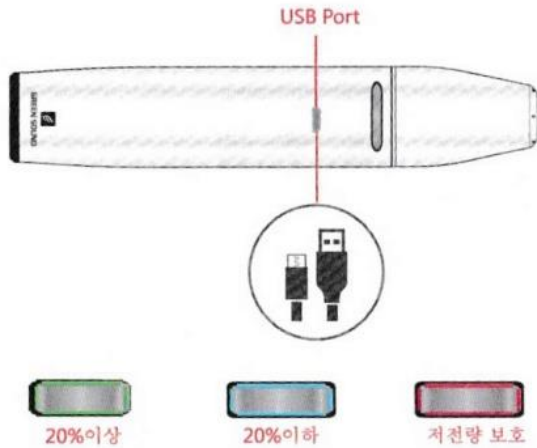
*본 제품 케이블외에 기타 케이블 사용시 배터리 손상가능합니다.

*처음 사용시 전량을 100%충전후 사용하십시오.

린LED등=100%-21%의 잔여 전기량

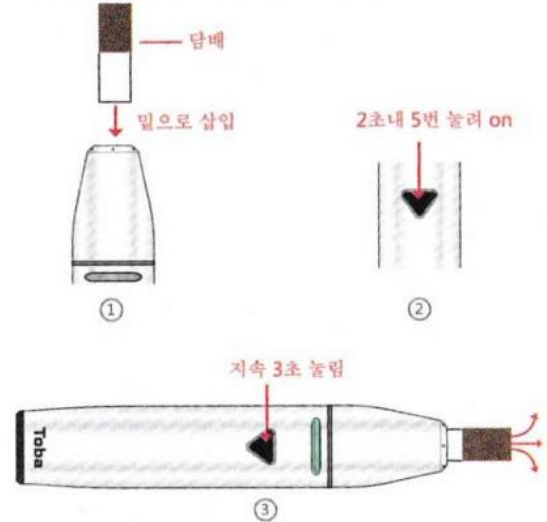
블루LED등=20%-5%의 잔여 전기량

레드LED등=저전량 보호



4. 작동

담배 삽입(참조①), 2초내 버튼 5번 연속 눌린후(참조②), 3초 오래 눌리면,진동한번하고 LED등 켜지면서 가열합니다.(참조③), heat 시트가 설정된 온도에 도달후 LED등 지속켜지면 스톱킹시작합니다.스모킹시간 3분,3분후 자동적으로 진동1번하고,레드등 3번 깜빡이고 중지합니다.(알당겨 중지시키려면 버튼 3초 지속눌러 진동후 등이 꺼지면서 가열 중지합니다.)



*스모킹시간 2분, 2분 초과하면 자동적으로 가열중지, 알당겨 가열중지시키려면 버튼을 지속 3초 눌림

5. 코일

코일자체 0.8ohm펠라민트가 포함되어있어 가열창 너무 뜨거울경우,정상온도로 회복후 다시 사용하십시오.



코일

6. 코일 교체

1.Off 상태에서,오른쪽으로 가열 탱크를 돌립니다.④

2.제품을 평탄하게 놓은후 코일을 밑으로 돌려,LED 블루등이 5번 깜빡인후 코일을 꺼냅니다.⑤



7.LED등 깜빡이는 안내

내열커버표면온도 높을시	정상상태 Heating시 표면온도가40°C이하
작동시 레드LED 등이 10번 쾌속으로 깜빡	전량이 낮아 충전해야함
Power on시 레드등이 3번 쾌속 깜빡	1.코일 short되어 코일 다시 장착 2.코일이 단단하게 꽂아져지 않아, 꼽은후 다시 전원 시동 3.코일 손상되어 코일 교체
버튼을 5번 눌린후 지시등이 밝히지 않습	제품이 문제 있으니 제조사 연락하십시오
충전시 충전 지시등이 밝히지 않습	1.전량이 너무 낮아 1-2시간 충전후 다시 작동 2.역시 작동이 되지않으면 제품이 문제 있음으로 제조사 연락 하십시오.

8. 주의사항

1. 제품 손상을 방지하기 위하여 사용전 본 설명서를 자세히 읽고 사용하십시오.
2. 충전 아답터 표준에 부합하는지 확인하고 무조건 안전환경에서 충전해야 합니다. 충전 완료시 전원을 중지시켜야 하며 배터리 장기 충전을 방지해야 하고 규격에 부합하지 않은 아답터는 사용하지 마십시오.
3. 제품을 어린이들 접촉하지 못하는 위치에 보관해야 합니다.
4. 포장 오픈후 부품확인하고 완비하지 않을 경우 제조사량 연락하십시오.
5. 18살이상만 사용 가능합니다.

9. 간단한 고장 처리

1. 보호 기능

배터리 저전압보호, short 보호, 충전 over 보호, 작동시간 초과 보호, 온도체크보호

2. Output 쇼트 보호

세라믹(가열/보온중)short시, 레드LED등 3번 깜빡인후 중지합니다.

3. 전압체크

버튼 1번 누른후 current 전압 충분, LED등 지속 1.5 초후 꺼집니다. 3.2V 미만시 레드LED등 10번 깜빡이면서 저전압보호중이라고 경고합니다.

10. 제품배치



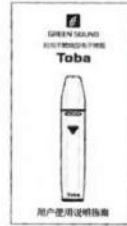
디바이스*1



코일*1



USB케이블*1



설명서*1



합격증*1

Toba

제품이름 : Toba퀵런형 전자담배

생산지 : 심천 · 중국

사이트 : <http://www.greensoundtech.com>

제조사 : SHENZHEN GREENSOUND TECHNOLOGY

주소 : 3RD HFJ PARK, SHAJING TOWN,
SHENZHEN CITY, CHINA