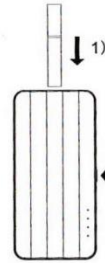
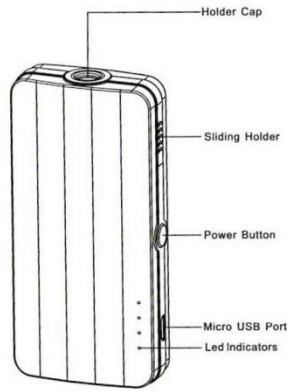


Length | Width | Height
92mm | 45mm | 17.5mm

ARCH



Steps of use:

- 1) load a cigarette.
- 2) 5 clicks in 3 seconds, the device vibrates and the heating needle starts heating.
- 3) when power-on, indicators start shining and the device is heating up. Indicators stop shining when the temperature is reached. The device powers off automatically when the heating time (276s) is over.

2 Temperature degrees:

- 1) Power-On status, press the button over 3 seconds, 4 indicators shift between Red (260°C) and Green (240°C) colors. Release the finger when you choose the current color.
- 2) In working status, 4 indicators display the current temperature degree and battery volume.

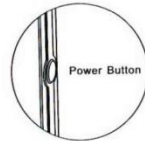


Item Name	Rated Power	Battery Capacity	Battery Size
ARCH	25W	1200mAh	L:55mm W:30mm H:92mm

User Manual

Power-Off:

- 1) Power-On status, 5 clicks in 3 seconds to Power-Off.
- 2) One circle last for 276 seconds, device will power off when the circle is finished.

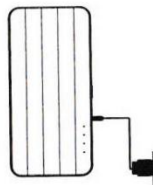


Low battery Alarm:

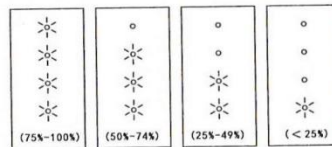
When low battery, 4 indicators turn white and shine, and the device vibrates, meaning it needs to be recharged.

Charge:

- 1) Connect the Micro USB cord to the device and the other USB port to 5V.
- 2) When fully charged, all 4 indicators keep bright, and the device is in working status.



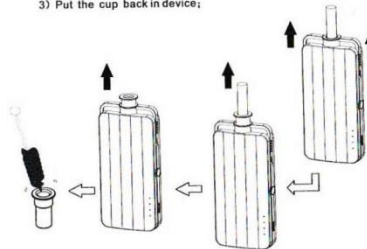
Battery volume:



- Battery volume 75%-100% : 4 indicators ON;
- Battery volume 50%-74% : 3 indicators ON;
- Battery volume 25%-49% : 2 indicators ON;
- Battery volume < 25% : 1 indicator ON.

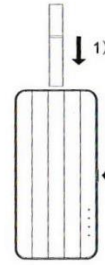
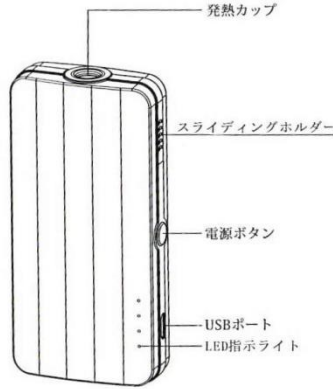
Cleaning:

- 1) Push up the sliding frame, which leads the heat-cup up and take out the used cigarette.
- 2) Take out the heat-cup, clean it with a brush.
- 3) Put the cup back in the device.



ARCH

縦 | 幅 | 高さ
92mm | 45mm | 17.5mm



起動前の準備：

- (1) タバコを1本入れます
- (2) 3秒以内で、ボタンを5回も押ししたら、製品はわずかに震えるとともに、起動します。加熱ピンは温度が増加して、加熱します。
- (3) 起動後、暫く電力指示ライトはブリージングライトの形で同時に点滅し、設定温度に達したら、当時の残量及びギアで点灯し、分36秒の作動時間が終わるとともに、電力残量指示ライトが消灯します。

二つの温度伝導モード：

- (1) この製品は動作中、ボタンを3秒間押せば、四つの電力指示ライトは緑と赤の二色で交替して点滅し、赤は伝導温度は260℃、緑は240℃を意味する。ご必要な色が現れている時点でボタンを押せば、この対応温度モードに入るといこと、そしてこの温度で伝導します。
- (2) この製品は動作中、四つの電力残量指示ライトが現時点設定の出力ギアのカラーライトで点灯して、適時にバッテリーの残量を表示します。



名称	定格電力	バッテリー	スクリーン
ARCH	25W	1200mAh	縦55mm 幅30mm 高さ92mm

取り扱い説明書

電源オフ：

- (1) 製品の動作中、3秒以内でボタンを5回押せば、電源オフになります。
- (2) 毎度起動から出来上がるまでは4分36秒かかります。時間切りとともに、自動的に電源オフとなります。

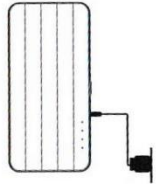


電力不足のヒント：

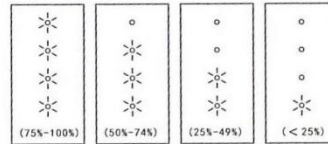
バッテリーの電力不足の場合、四つの電力表示ライトは白くなるとともに点滅し始め、また震えて、電力不足で充電必要を意味している。

充電：

- (1) プラグを製品の充電ポートに入れて、もう一端のUSBプラグを電源側に入れてください。この時、四つの電力指示ライトが自動的に白くなり、順番で点灯して、適時に当該の電力状況を表示します。
- (2) 充電の過程で、五つのボタンで起動して、仕事状態に入ってもいいです。



バッテリー電力の指示説明：



- バッテリー残量は75%-100%になる時、四つの電力指示ライトが点灯する。
- バッテリー残量は50%-74%になる時、三つの電力指示ライトが点灯する。
- バッテリー残量は25%-49%になる時、二つの電力指示ライトが点灯する。
- バッテリー残量は25%以下になる時、一つの電力指示ライトが点灯する。

お手入れについて：

- (1) スライディングフレームを押し上げて、タバコ用カップを押し上げて、吸い殻を取り出します。
- (2) タバコ用カップを取り出して、歯ブラシで清掃します。
- (3) 清掃完了後、それを戻します。

